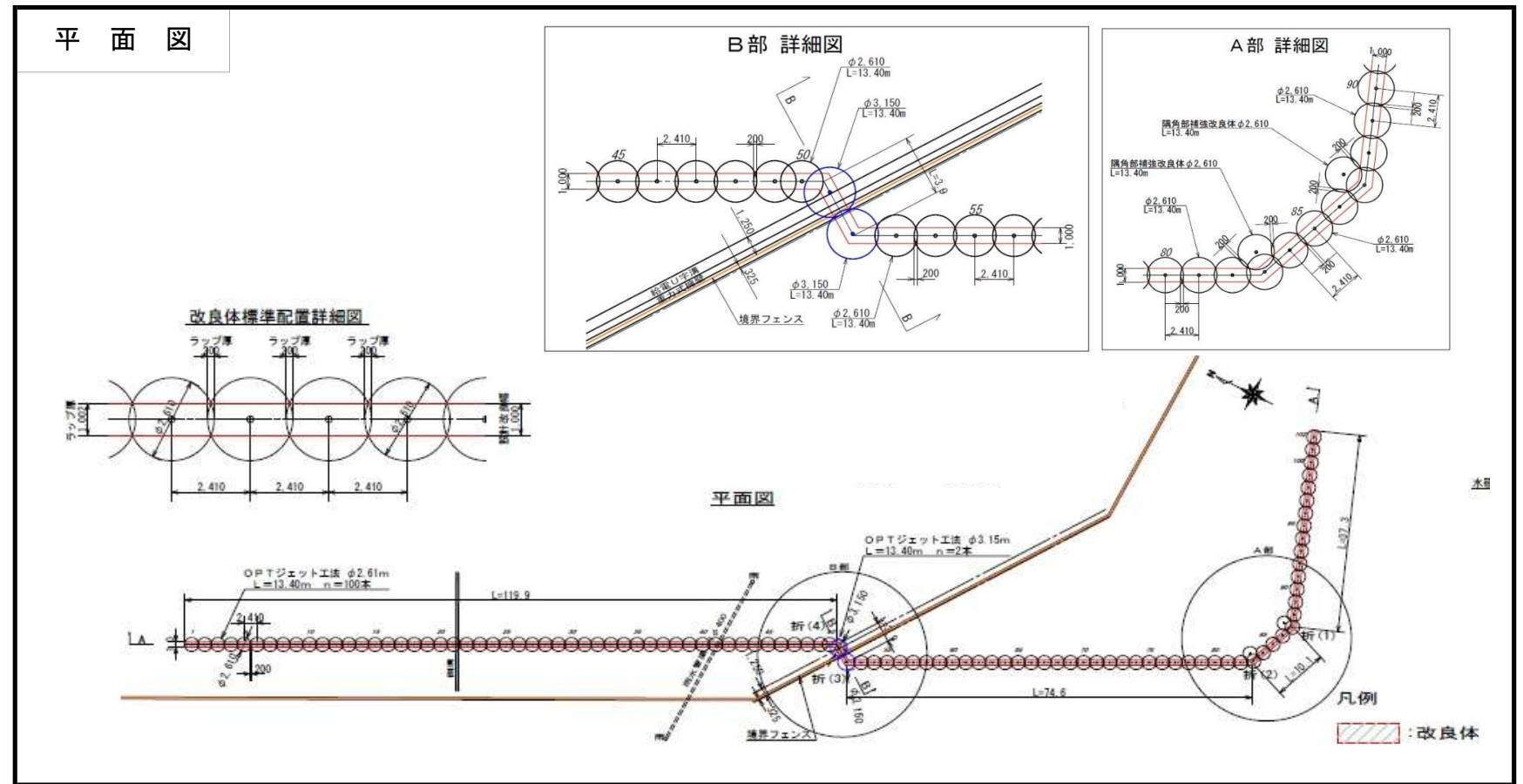


【 OPTジェット工法施工実績 】

工事名称	神戸港ポートアイランド(第2期)地区 荷さばき地耐震改良工事(第1工区)
------	--------------------------------------

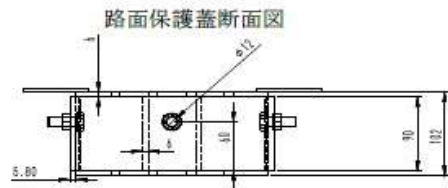
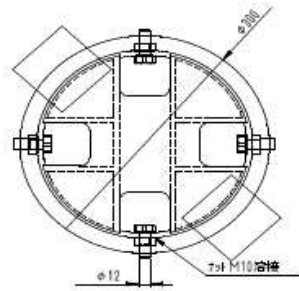
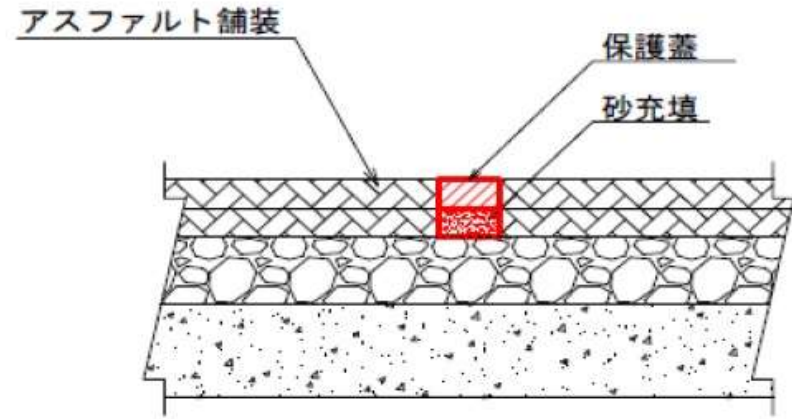
工 事 概 要	
発注者	国土交通省 近畿地方整備局
施工場所	兵庫県神戸市
工期	平成28年11月～平成29年2月
改良目的	荷捌き区域の耐震補強
土質区分	砂礫土
最大N値 (最大粘着力)	N=30
改良径	φ2610mm・φ3150mm
噴射仕様	40MPa、300L/分 (OPTジェット工法)
削孔長 (改良長)	18.0m (13.4m)
噴射量	2,211.2m ³
改良土量	7,378.1m ³
設計強度	1,000kN/m ²
備考	粘土混じり地盤であり、特殊流動化剤を添加して施工



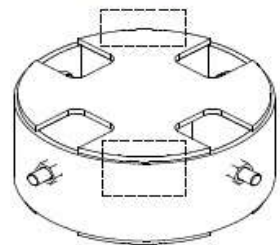
【 OPTジェット工法施工実績 】

工事名称	神戸港ポートアイランド(第2期)地区 荷さばき地耐震改良工事(第1工区)
------	--------------------------------------

路面養生

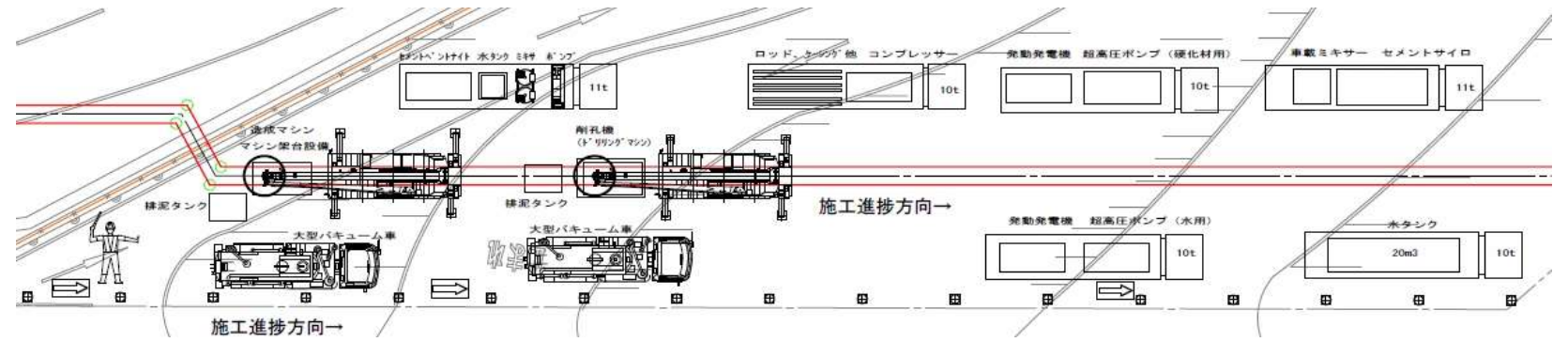


路面保護蓋

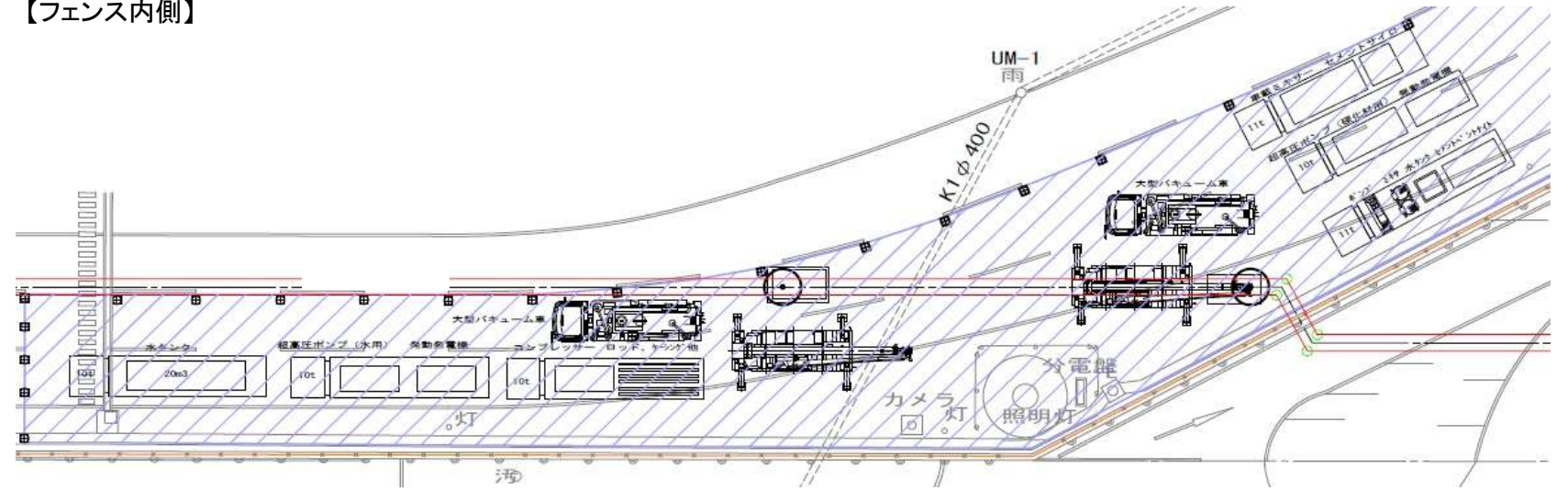


プラント配置

【フェンス外側】



【フェンス内側】



【配置状況】

